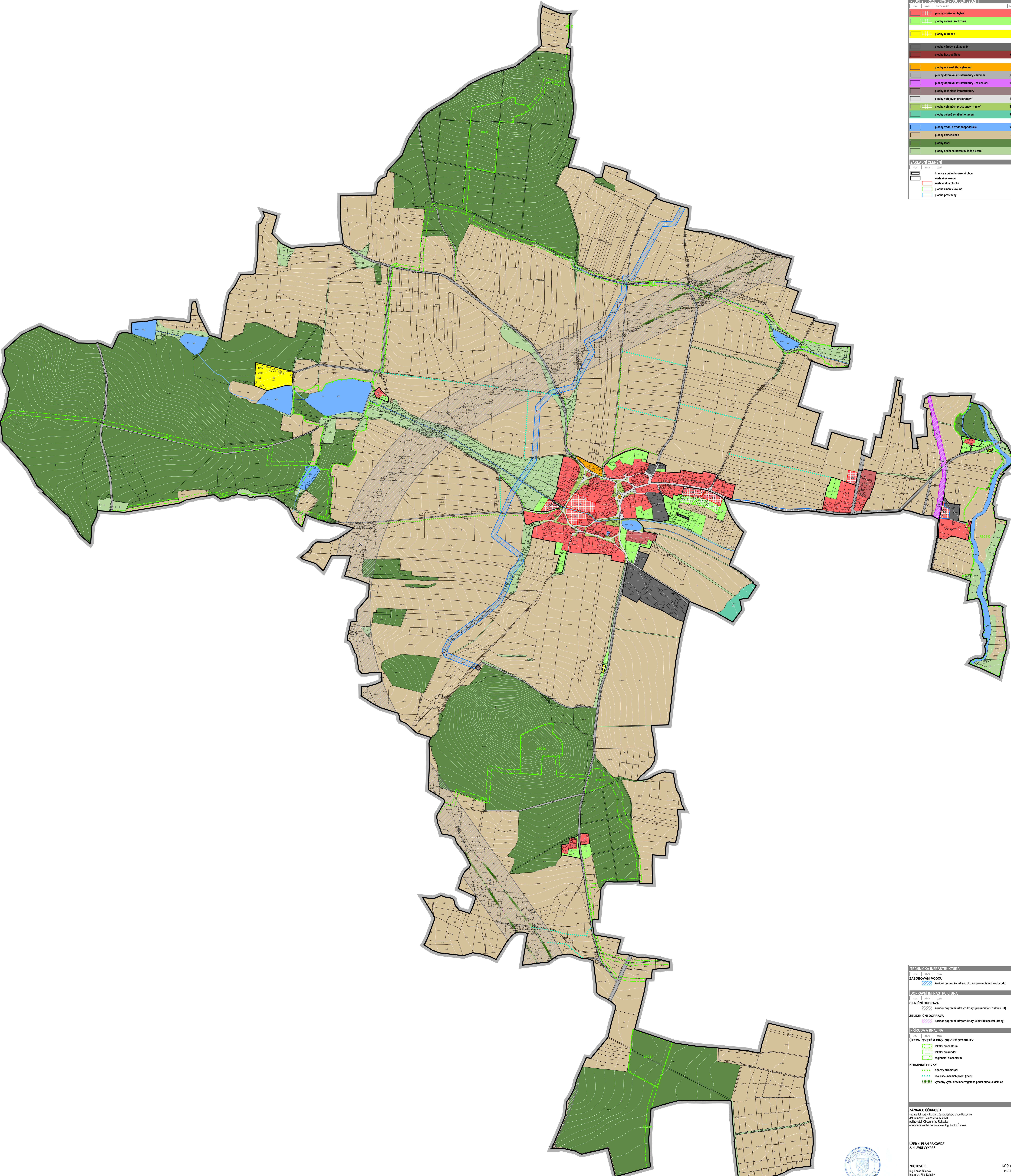


PLOCHY S ROZDILNÝM ZPŮSOBEM VYUŽITÍ	
	plochy smíšené obytné S
	plochy zastavěné soudržné Z
	plochy rekreace R
	plochy výroby a skladování V
	plochy hospodářské Vh
	plochy občanského vybavení O
	plochy dopravní infrastruktury - silniční Ds
	plochy dopravní infrastruktury - železniční Dž
	plochy technická infrastruktura T
	plochy veřejných prostranství Pv
	plochy veřejných prostranství - zelená Pz
	plochy zastavěné zvláštního určení Pz
	plochy vodní a vodohospodářské VV
	plochy zemědělské A
	plochy lesní L
	plochy smíšené nezastavěného území H

ZÁKLADNÍ ČLENĚNÍ	
	hranice správního území obce
	zastavěná plocha
	plocha změn v krajině
	plocha přetvořeny



TECHNICKÁ INFRASTRUKTURA	
<b>ZABOHOVÁNÍ VODOU</b>	
	koridor technické infrastruktury (pro umístění vodovodu)
<b>DOPRAVNÍ INFRASTRUKTURA</b>	
<b>SILNIČNÍ DOPRAVA</b>	
	koridor dopravní infrastruktury (pro umístění silnice Ds)
<b>ŽELEZNIČNÍ DOPRAVA</b>	
	koridor dopravní infrastruktury (elektrifikace žst. dráhy)
<b>PŘÍRODA A KRAJINA</b>	
<b>ÚZEMNÍ SYSTÉM EKOLOGICKÉ STABILITY</b>	
	lokální biocentrum
	lokální biokoridor
	regionální biocentrum
<b>KRAJINĚ PŘEVY</b>	
	obory stromořadí
	realizace mezních prvků (mezí)
	vyšší výšší dřevinná vegetace požívatelů dílnice

ZÁZNAM O ČINNOSTI	
vypracování územního plánu: Zastupitelstvo obce Rakovice	
datum vydání územního plánu: 12. 2023	
projednával: Obecní zastupitelstvo obce Rakovice	
oprávněná osoba pořizovatele: Ing. Lenka Širová	

ÚZEMNÍ PLÁN RAKOVICE Z HLAVNÍ VÝKRES	
<b>ZHOTOVITEL</b>	<b>MĚŘÍTKO</b>
Ing. Lenka Širová	1:5 000
Ing. arch. Filip Dubský	

